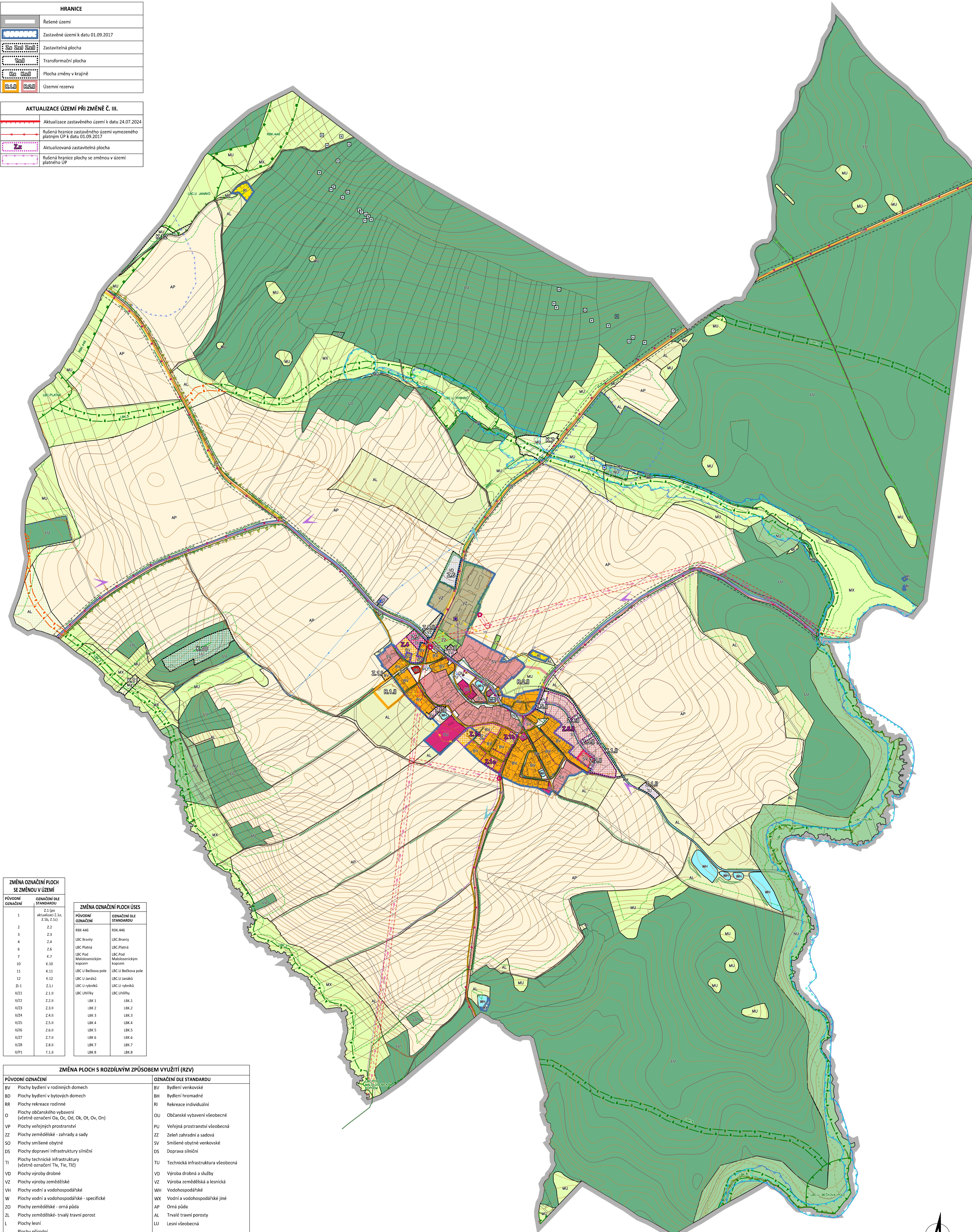


HRANICE	
	Řešené území
	Zastavěné území k datu 01.09.2017
	Zastavitelná plocha
	Transformační plocha
	Plocha změny v krajině
	Územní rezerva

AKTUALIZACE ÚZEMÍ PŘI ZMĚNĚ Č. III.	
	Aktualizace zastavěného území k datu 24.07.2024
	Rušená hranice zastavěného území vymezeného platným ÚP k datu 03.09.2017
	Aktualizovaná zastavitelná plocha
	Rušená hranice plochy se změnou v území platného ÚP



PLOCHY S ROZDÍLNÝM ZPŮSOBEM VYUŽITÍ		
STAV	NÁVRH	REZERVA

DOPRAVNÍ INFRASTRUKTURA	
	Autobusová zastávka
	Silnice II. třídy
	Silnice III. třídy
	Místní komunikace
	Účelová komunikace
	Pěší komunikace
	Turistická trasa
	Cyklotrasa
	Ochranné pásmo silnice

PŘÍRODNÍ A KULTURNÍ HODNOTY	
	Místa a směry příznivých dálkových pohledů a výhledů
	Místa a směry nepříznivých dálkových pohledů a výhledů
	Válečný hrob - pietní místo
	Území s archeologickými nálezy 2. kategorie
	Zeleň rozptýlená, aleje NÁVRH
	Zeleň s funkcí estetickou a hygienickou NÁVRH
	Hranice CHKO Žďárské vrchy
	Hranice přírodní památky
	Ochranné pásmo zvláště chráněného území
	Vzdálenost 30 m od lesa
	Biotope vybraných zvláště chráněných druhů velkých savců

ÚZEMNÍ SYSTÉM EKOLOGICKÉ STABILITY	
	Lokální biocentrum
	Lokální biokoridor
	Regionální biokoridor

TECHNICKÁ INFRASTRUKTURA	
ENERGETIKA	
	Elektrické vedení VN 22 kV
	Ochranné pásmo el. vedení 22 kV
	Trafostanice
	STL plynovod, vč. ochranného pásma
ELEKTRONICKÉ KOMUNIKACE	
	Telekomunikační kabel
ZÁSOBOVÁNÍ VODOU, KANALIZACE	
	Vodojem
	Vodní zdroj
	Veřejný vodovodní řád
	Kanalizace
	Čistírna odpadních vod
	Ochranné pásmo vodního zdroje I. stupně
	Ochranné pásmo vodního zdroje II. stupně

OSTATNÍ LIMITY	
	Záplavové území Q100 - Losenický potok
	Aktivní zóna záplavového území
	Poddolované území
	Hornické dílo - mělká šachtice

VRSTEVNICE	
	Interval vrstevnic po 2 m

ZMĚNA OZNAČENÍ PLOCH SE ZMĚNOU V ÚZEMÍ	
PŮVODNÍ OZNAČENÍ	OZNAČENÍ DLE STANDARDU
1	Z.1.1 (po aktualizaci Z.1a, Z.1b, Z.1c)
2	Z.2
3	Z.3
4	Z.4
6	Z.6
7	K.7
10	K.10
11	K.11
12	K.12
Z.1	Z.1.1
U/23	Z.1.11
U/22	Z.2.1
U/23	Z.3.1
U/24	Z.4.1
U/25	Z.5.1
U/26	Z.6.1
U/27	Z.7.1
U/28	Z.8.1
U/31	T.1.1

ZMĚNA PLOCH S ROZDÍLNÝM ZPŮSOBEM VYUŽITÍ (RZV)	
PŮVODNÍ OZNAČENÍ	OZNAČENÍ DLE STANDARDU
BV	Plochy bydlení v rodinných domech
BD	Plochy bydlení v bytových domech
RR	Plochy rekreace rodinné
O	Plochy občanského vybavení (včetně označení Oa, Oc, Od, Ok, Ot, Ov, On)
VP	Plochy veřejných prostranství
ZZ	Plochy zemědělské - zahrady a sady
SO	Plochy smíšené obytné
DS	Plochy dopravní infrastruktury silniční
TI	Plochy technické infrastruktury (včetně označení T1a, T1b, T1c)
VD	Plochy výroby drobné a služby
VZ	Plochy výroby zemědělské
WH	Plochy vodní a vodohospodářské - specifické
W	Plochy vodní a vodohospodářské - jiné
ZO	Plochy zemědělské - orná půda
ZL	Plochy zemědělské - trvalý travní porost
L	Plochy lesní
P	Plochy přírodní (včetně označení P1, P2, P3, P4)
SP	Plochy smíšené nezařazené území přírodní (včetně označení SP1, SP2, SP3, SP4)
SZ	Plochy smíšené nezařazené území ve 2. zóně CHKO (včetně označení SZ1, SZ2, SZ3, SZ4)
BH	Bydlení hromadné
RI	Rekreace individuální
OU	Občanské vybavení všeobecné
PU	Veřejná prostranství všeobecná
ZZ	Zeleň zahradní a sadová
SV	Smíšené obytné venkovské
DS	Doprava silniční
TU	Technická infrastruktura všeobecná
VD	Výroba drobná a služby
VZ	Výroba zemědělská a lesnická
WH	Vodohospodářské
WX	Vodní a vodohospodářské jiné
AP	Orná půda
AL	Trvalé travní porosty
LU	Lesní všeobecná
NU	Přírodní všeobecné
MU	Smíšené krajinné všeobecné
MX	Smíšené krajinné jiné

ÚZEMNÍ PLÁN VEPŘOVÁ
ZMĚNA č.III
NÁVRH ÚZEMNĚ PLANOVACÍ DOKUMENTACE
 ZAKÁZKOVÉ ČÍSLO: 1/9/2023 DATUM: SRPEN 2024
 POŘIZOVATEL: MĚŘO ŽDÁR NAD SÁZAVOU, DODRŽ STAVEBNÍ A ÚZEMNĚ PLANOVACÍ
 ZHOTOVITEL: PAVEL ONDŘÁČEK, STUDIJNÍ NÁBRANÍ 2186/53, 591 01 ŽDÁR NAD SÁZ., IČ: 70401977
 PROJEKTANT: ING. ARCH. JAN PSOTA, CKA 1042
 ZPRAC. KOLEKTIV: PAVEL ONDŘÁČEK, ING. ARCH. JAN PSOTA, KLÁRA ONDŘÁČKOVÁ
 VÝKRES ČÍSLO: **Z.III.01** MĚŘÍTKO: 1:5000
 ODŮVODNĚNÍ KOORDINAČNÍ VÝKRES

Změna č. III Územního plánu Vepřová byla spolufinancována z prostředků státního rozpočtu ČR, z programu Ministerstva pro místní rozvoj ČR.

